



*Liberté • Égalité • Fraternité*

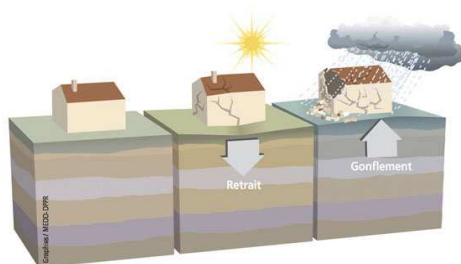
RÉPUBLIQUE FRANÇAISE  
PRÉFET DU GERS

DIRECTION DÉPARTEMENTALE  
DES TERRITOIRES DU GERS

# PLAN DE PREVENTION DES RISQUES RETRAIT GONFLEMENT DES SOLS ARGILEUX (PPR RGA)

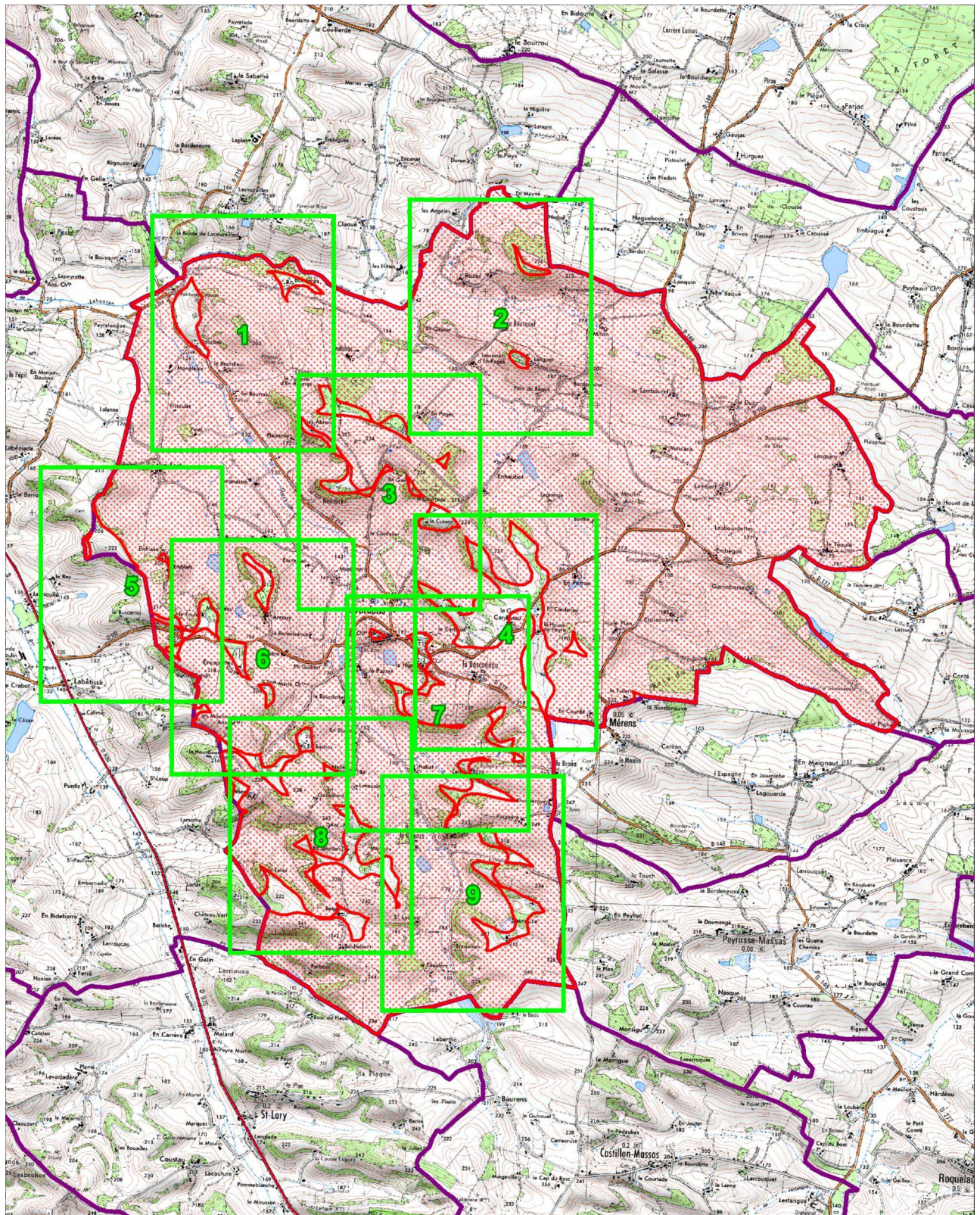
**Commune de Lavardens**

## ZONAGE RÉGLEMENTAIRE





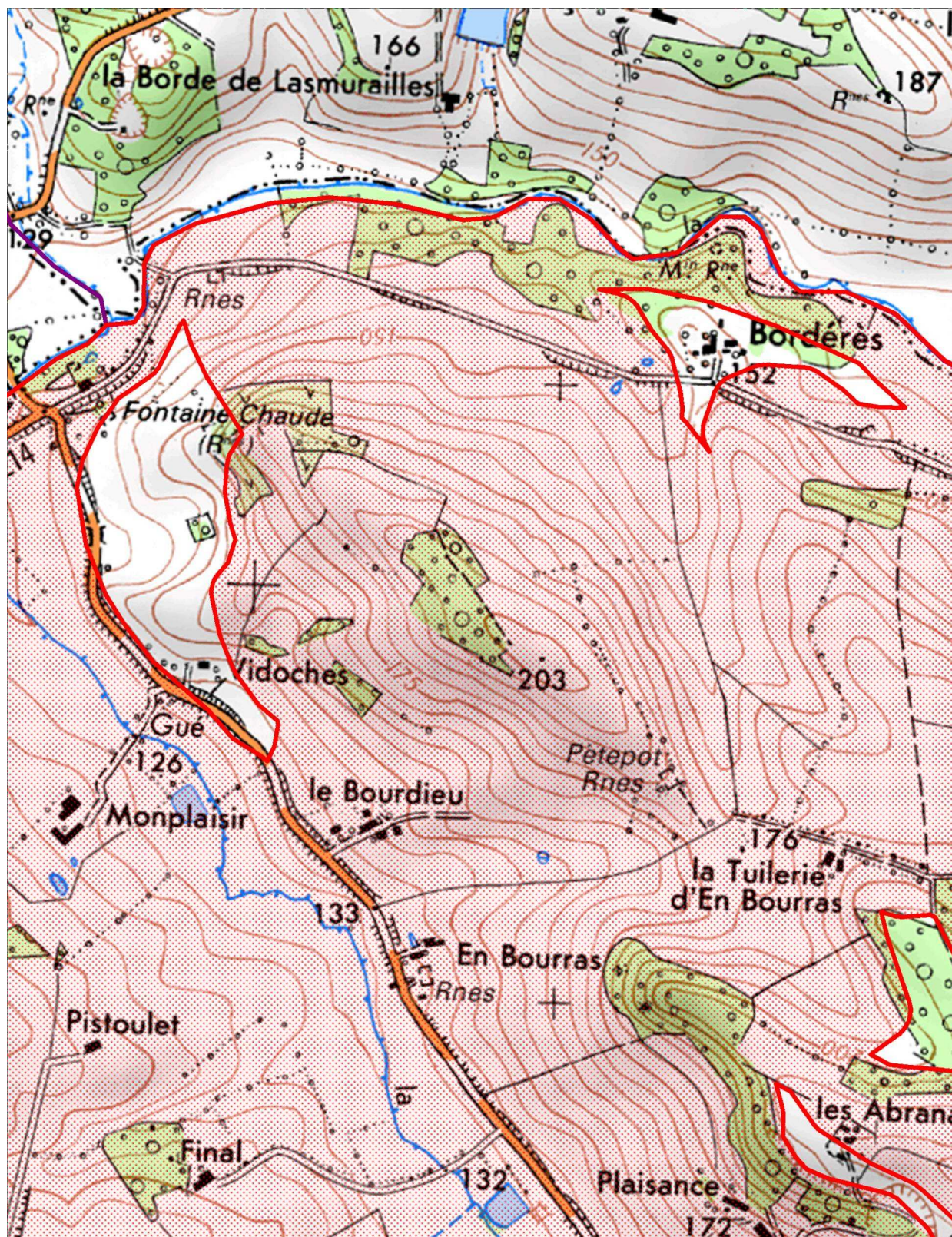
# LAVARDENS



Le territoire de la commune est en grande partie concerné par le risque(Voir pages suivantes  
le détail des secteurs exclus



## LAVARDENS (détail 1)

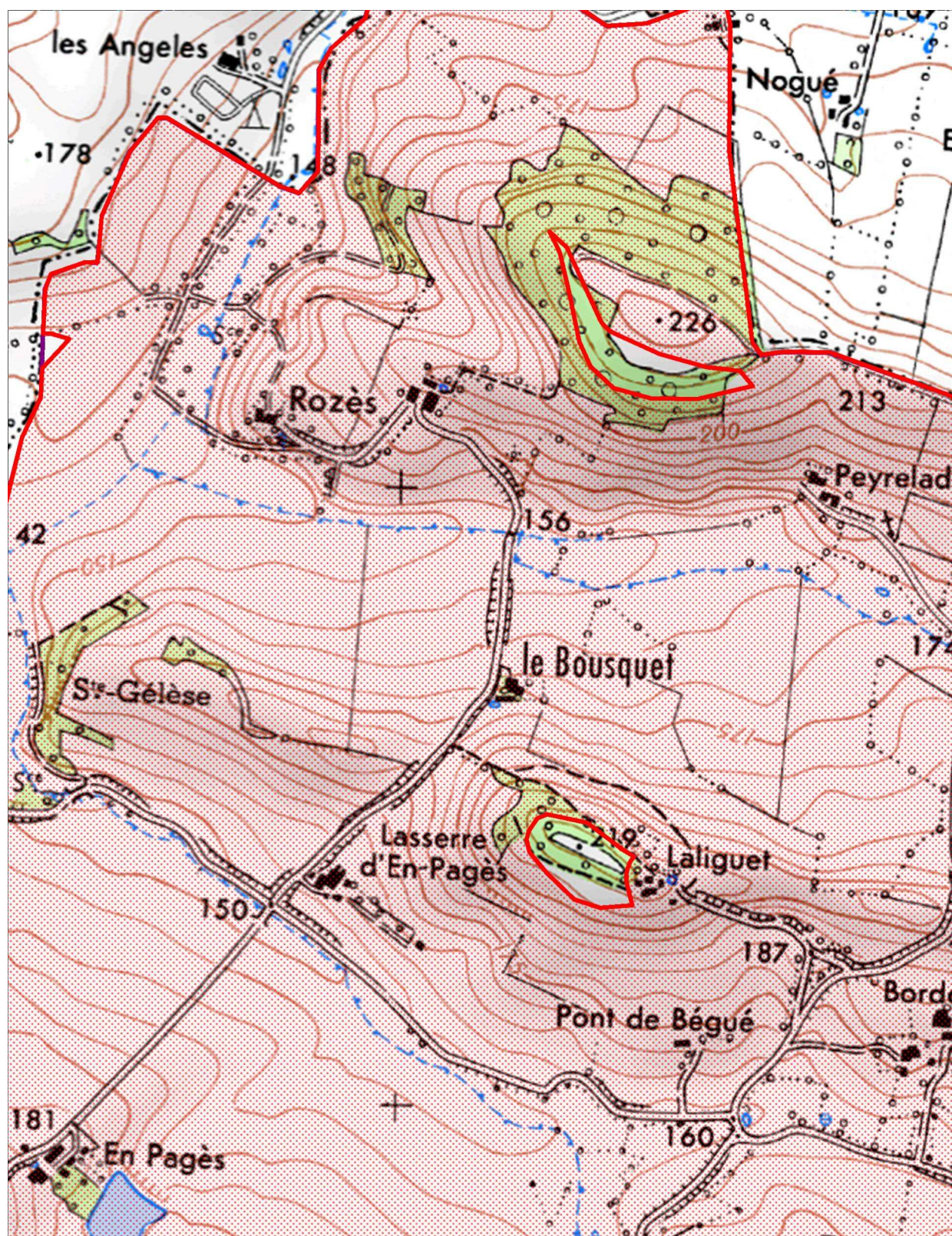


Zone de la commune concernée par le risque

Échelle : 1/10.000<sup>ème</sup>



## LAVARDENS (détail 2)

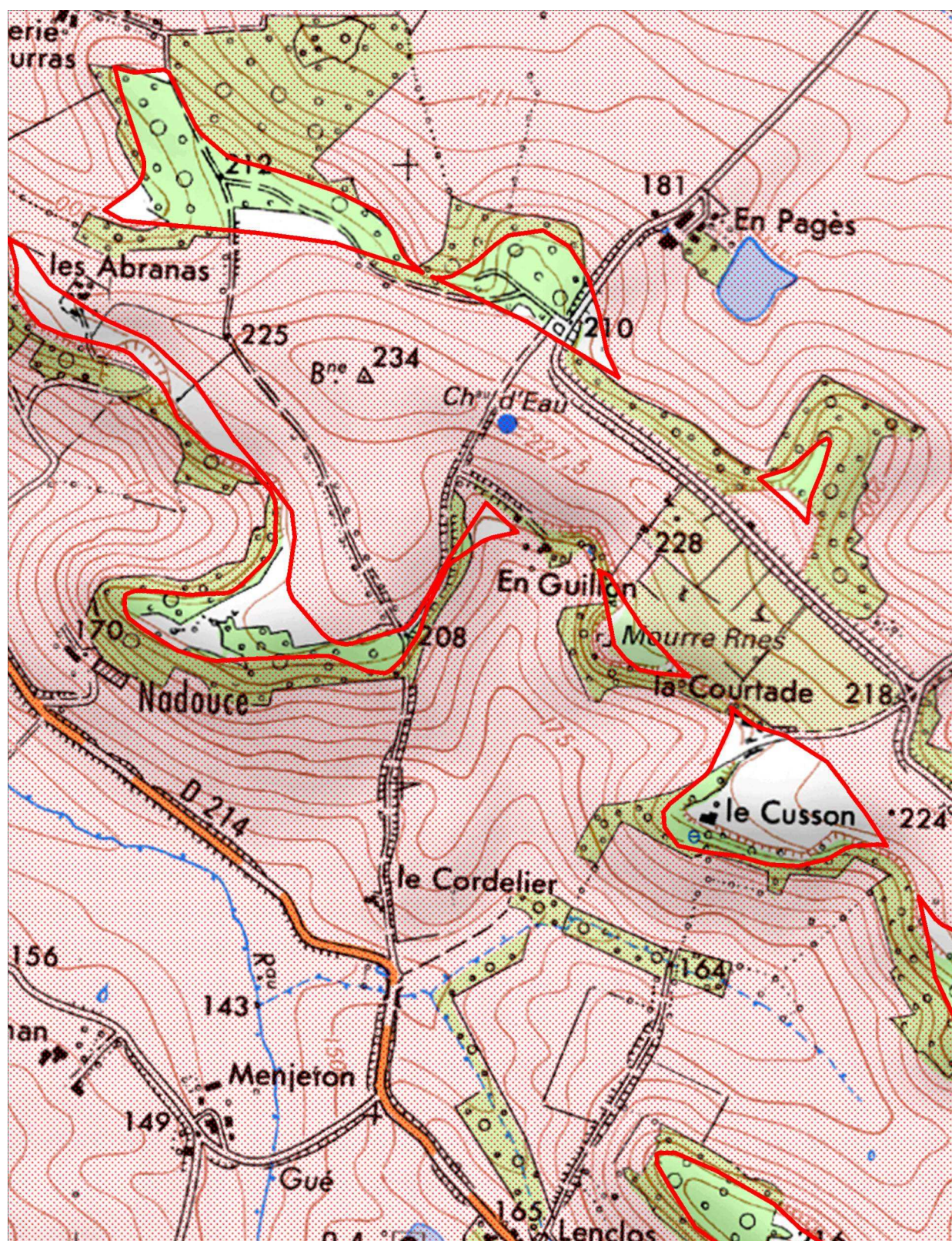


Zone de la commune concernée par le risque

Échelle : 1/10.000<sup>ème</sup>



## LAVARDENS (détail 3)

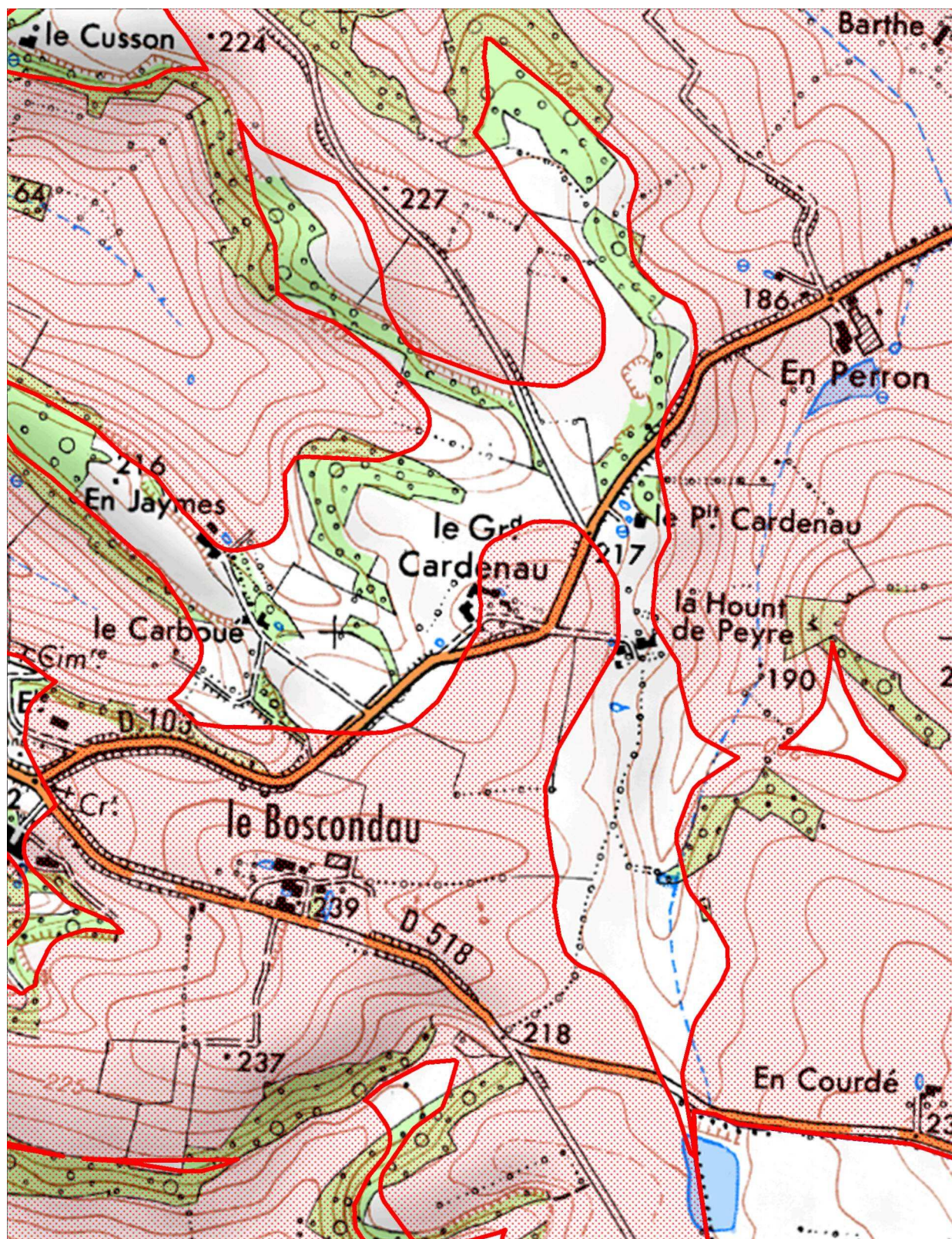


Zone de la commune concernée par le risque

Échelle : 1/10.000<sup>ème</sup>



## LAVARDENS (détail 4)

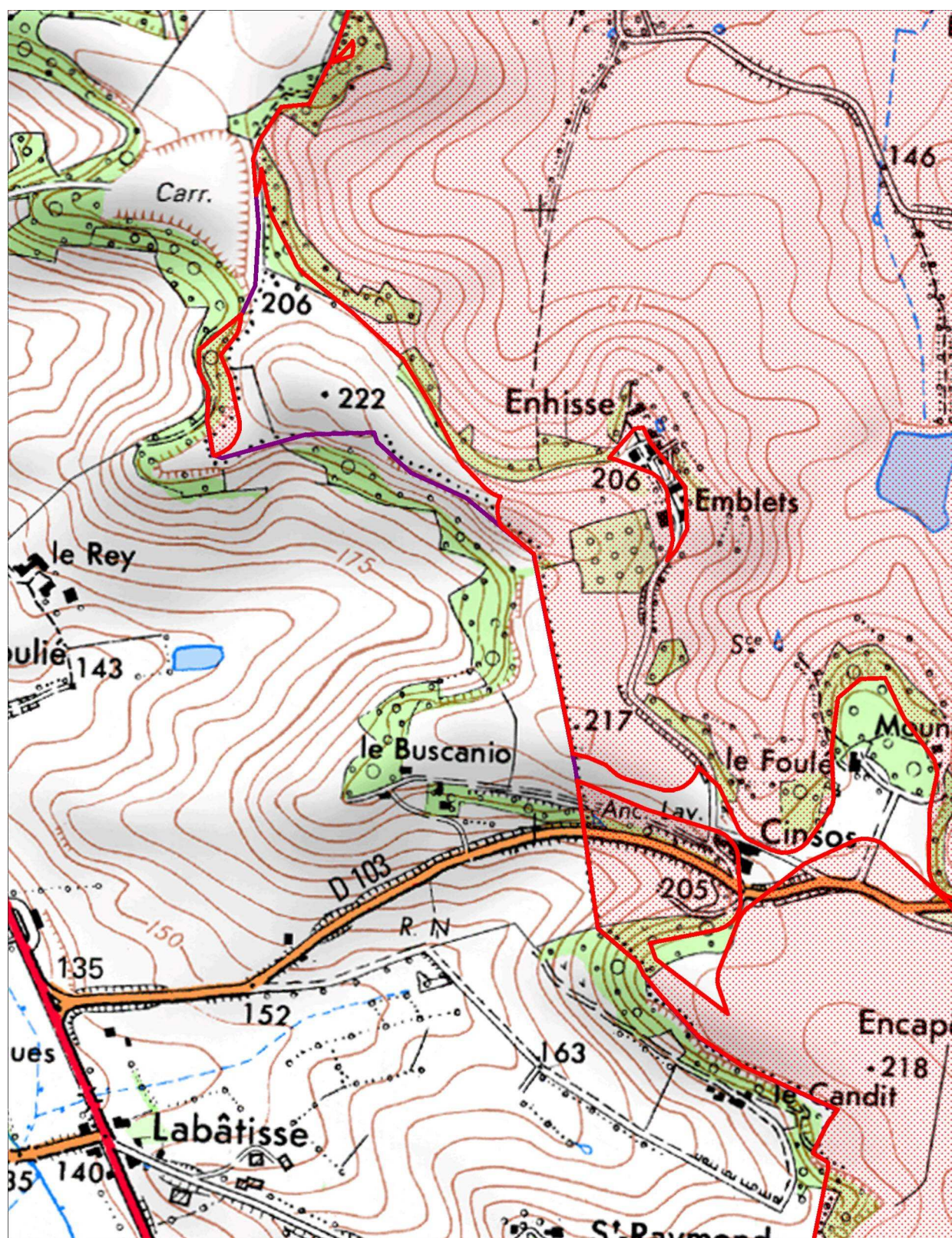


Zone de la commune concernée par le risque

Échelle : 1/10.000<sup>ème</sup>



## LAVARDENS (détail 5)

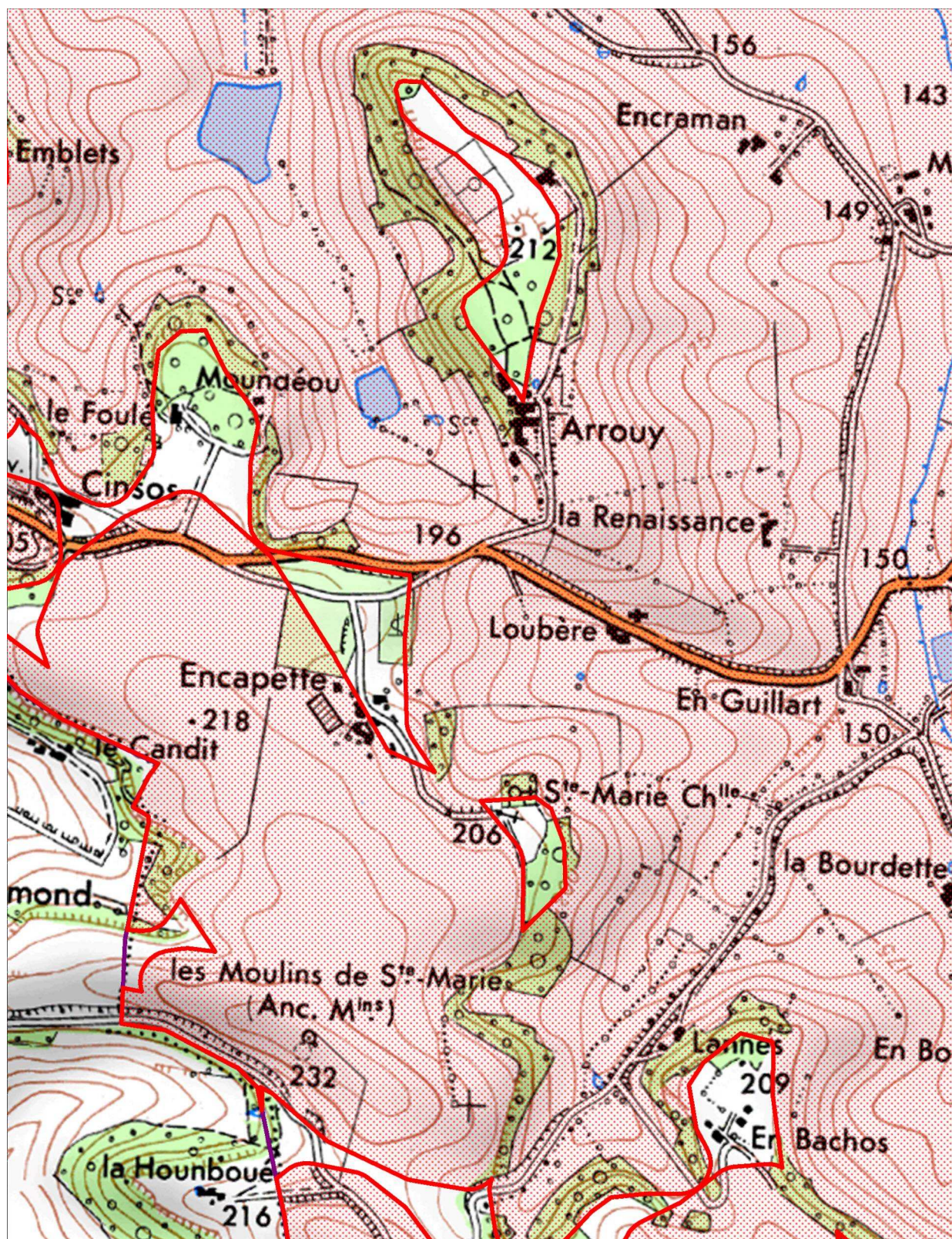


Zone de la commune concernée par le risque

Échelle : 1/10.000<sup>ème</sup>



## LAVARDENS (détail 6)



Zone de la commune concernée par le risque

Échelle : 1/10.000<sup>ème</sup>



## LAVARDENS (détail 7)

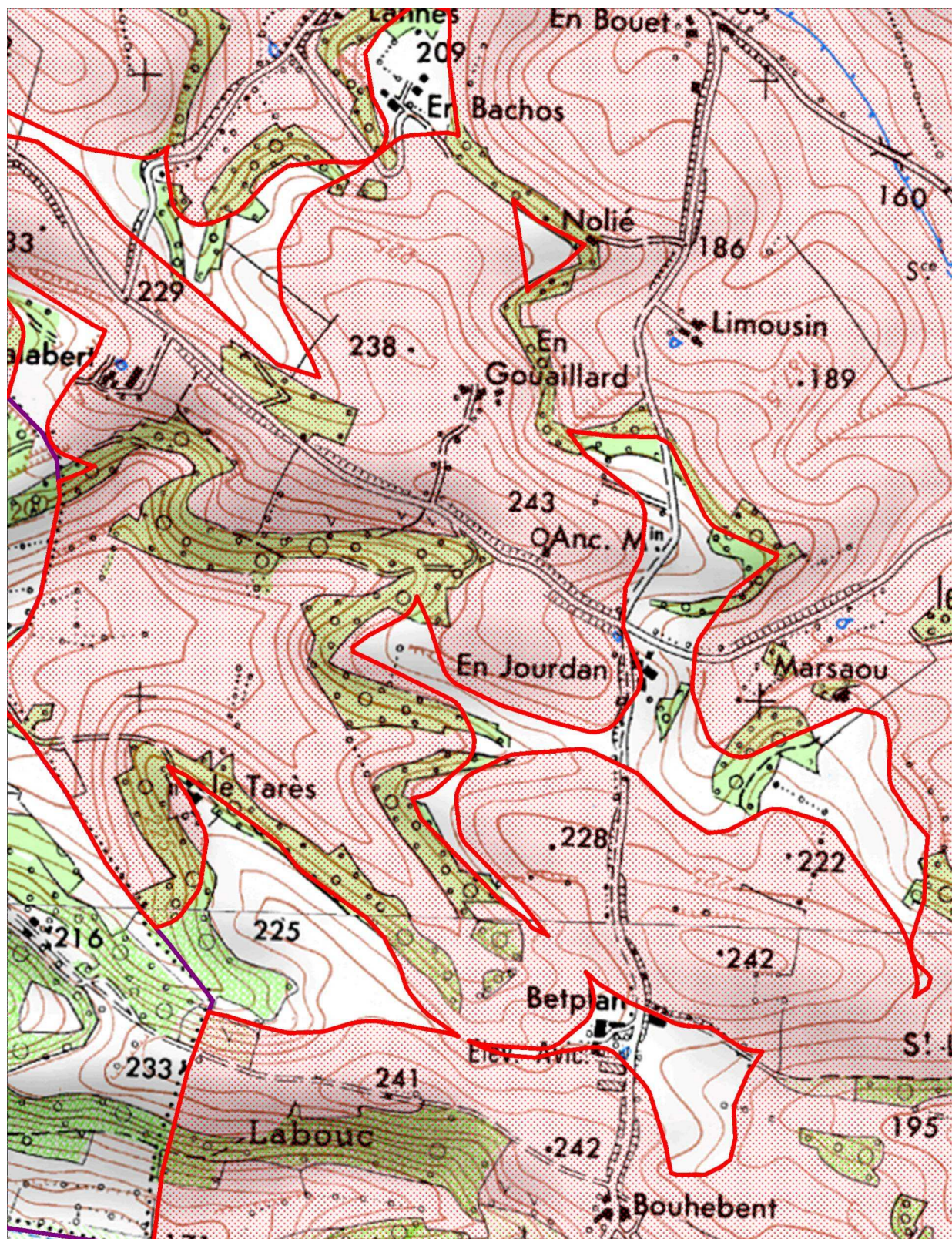


Zone de la commune concernée par le risque

Échelle : 1/10.000<sup>ème</sup>



## LAVARDENS (détail 8)

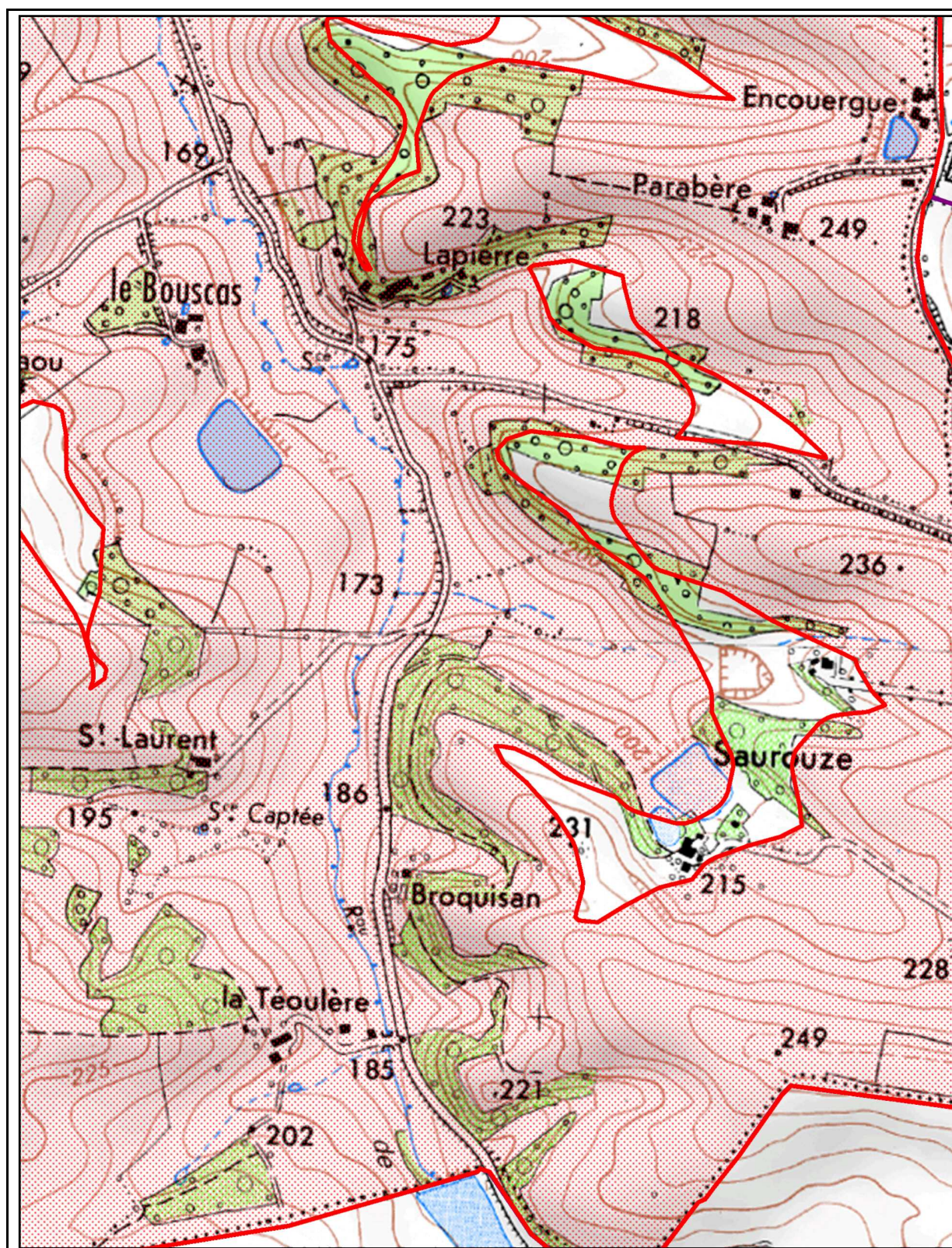


Zone de la commune concernée par le risque

Échelle : 1/10.000<sup>ème</sup>



## LAVARDENS (détail 9)



Zone de la commune concernée par le risque

Échelle : 1/10.000<sup>ème</sup>